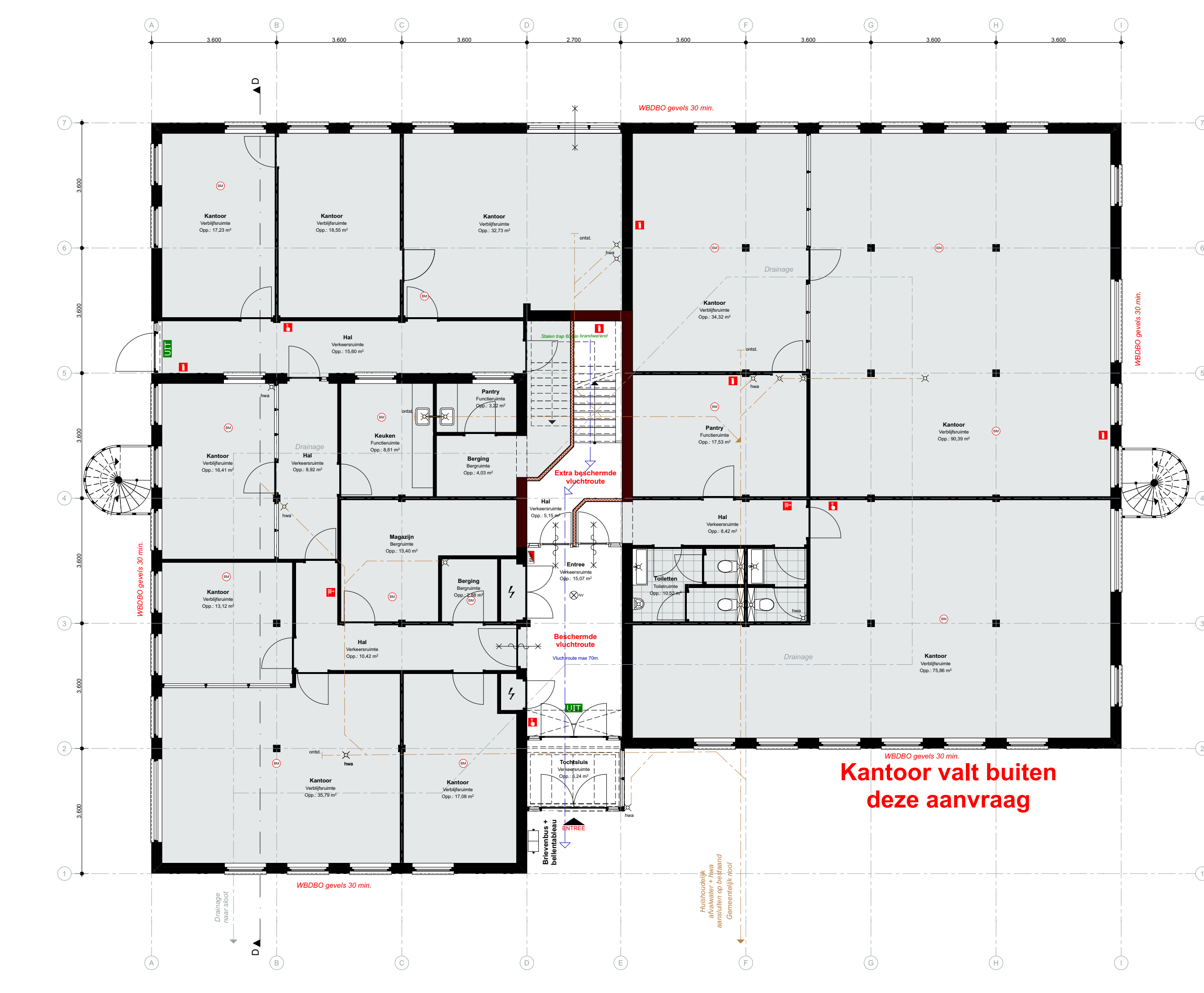


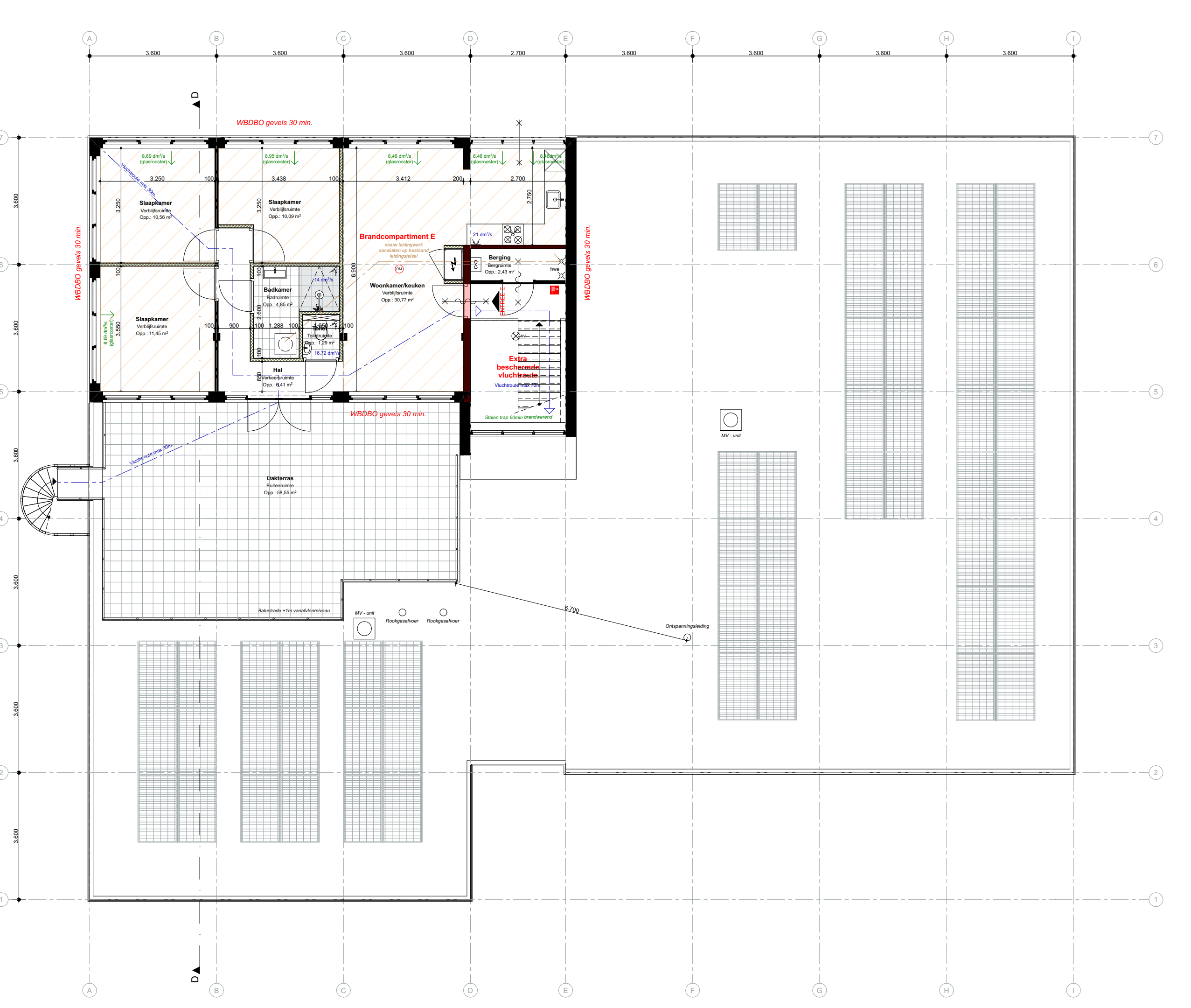
Nieuwe toestand



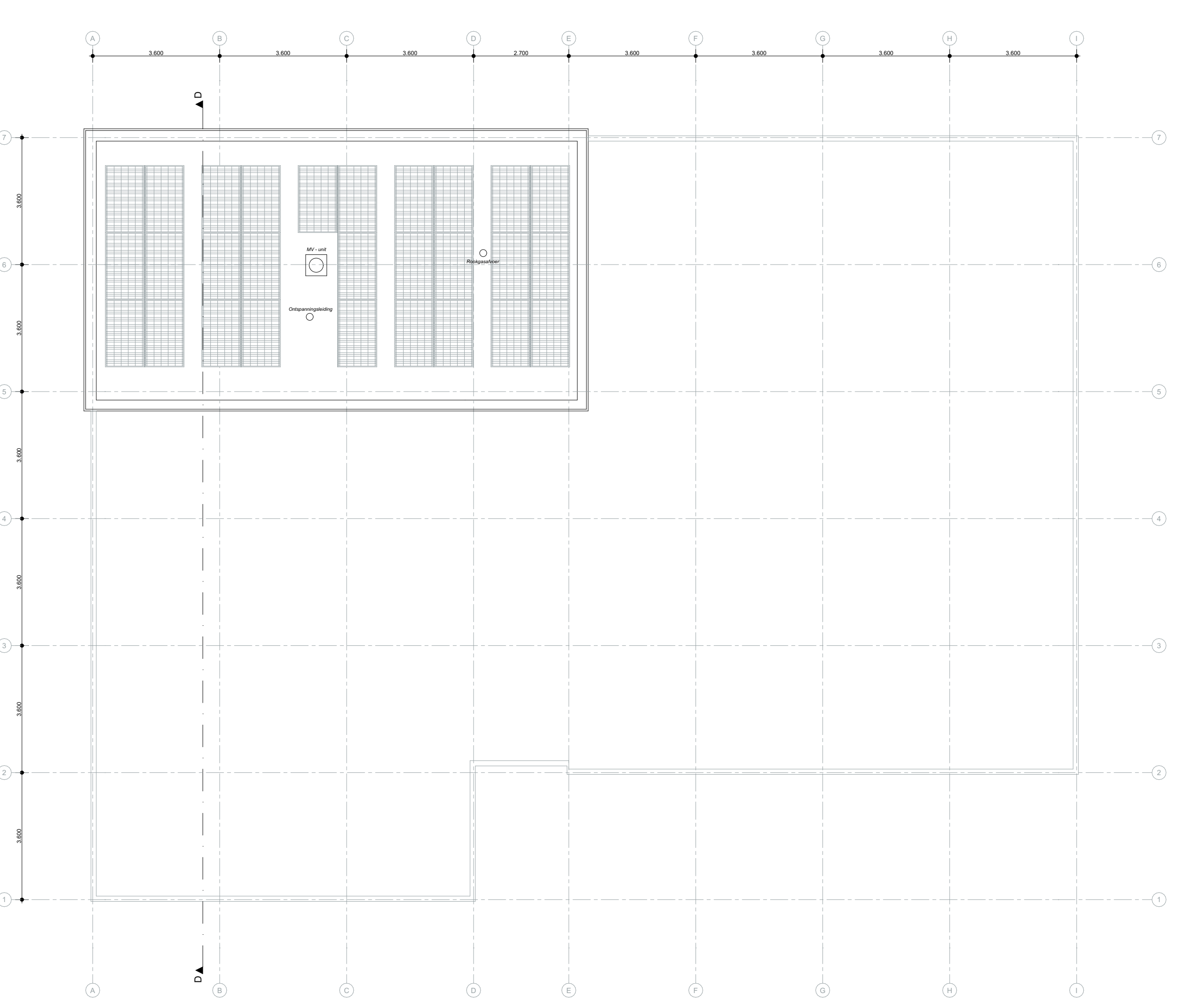
Begane grond



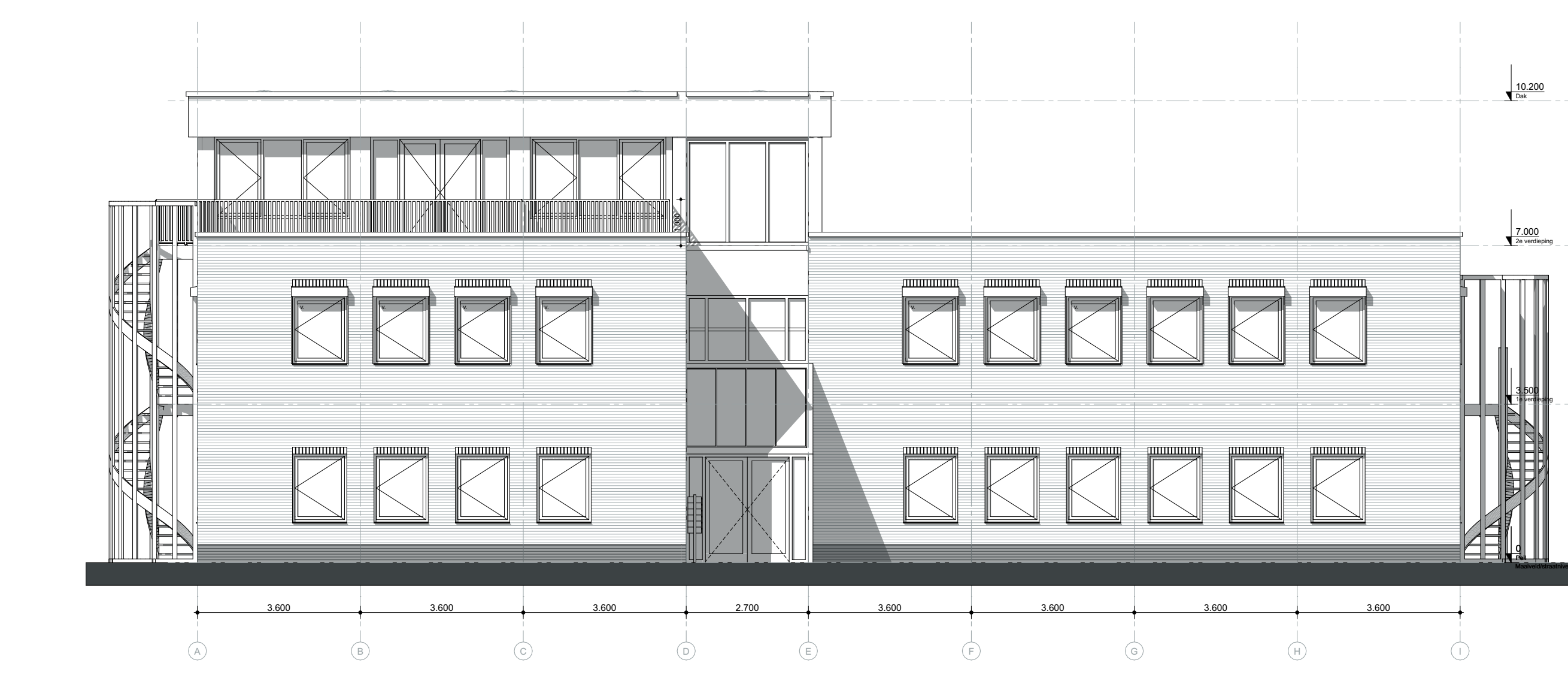
1e verdieping



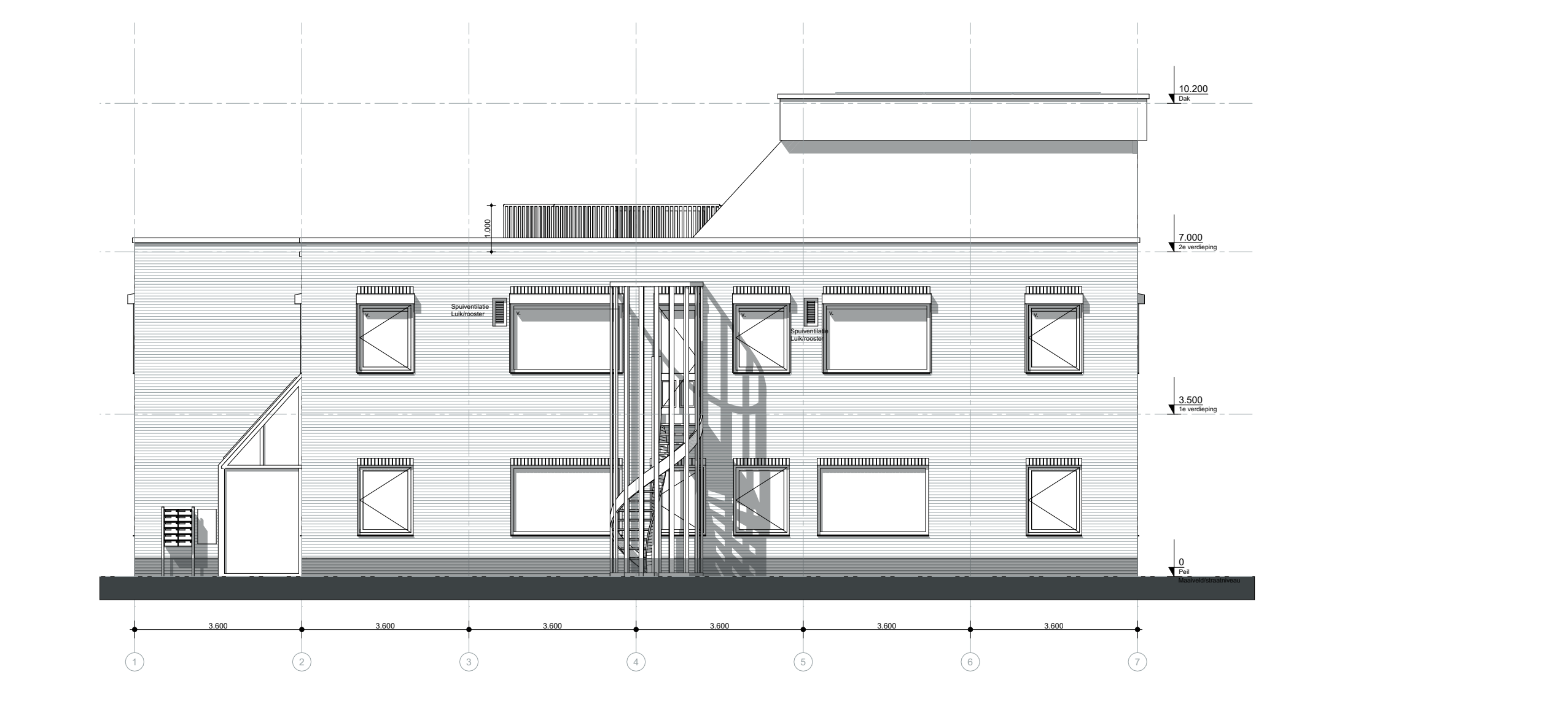
2e verdieping



Dak



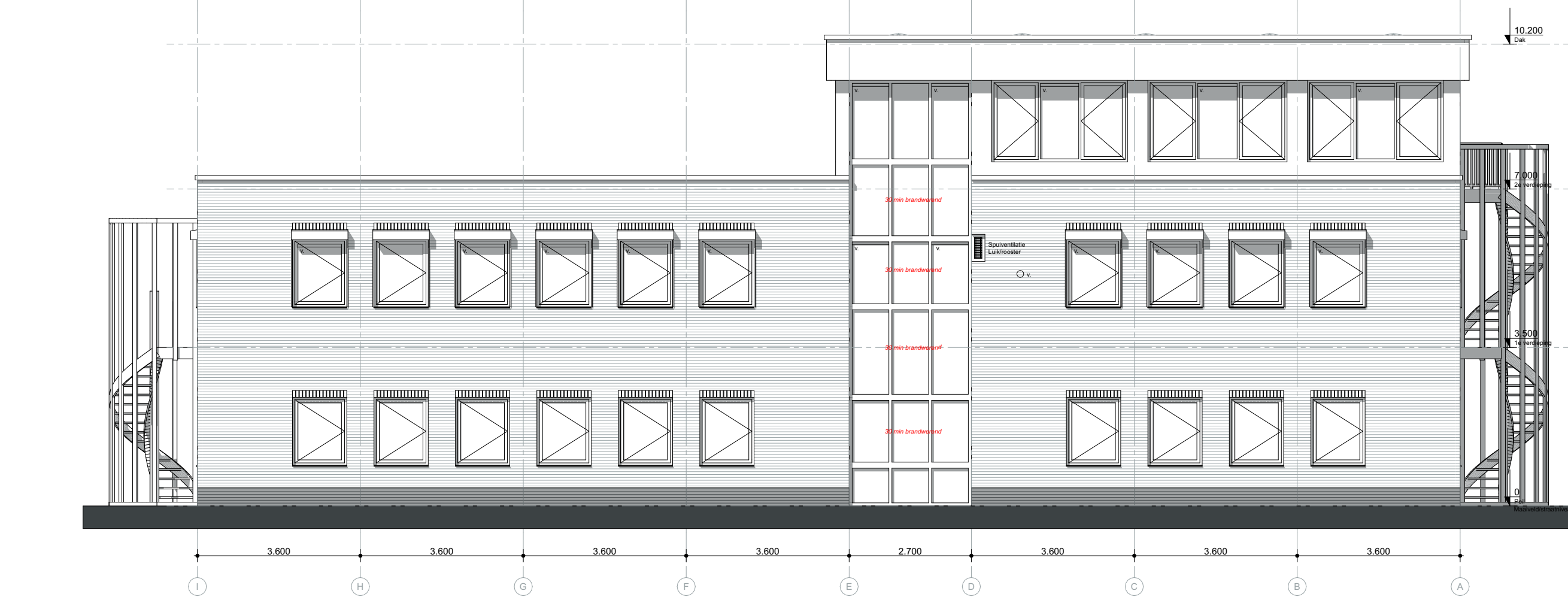
Voorgevel



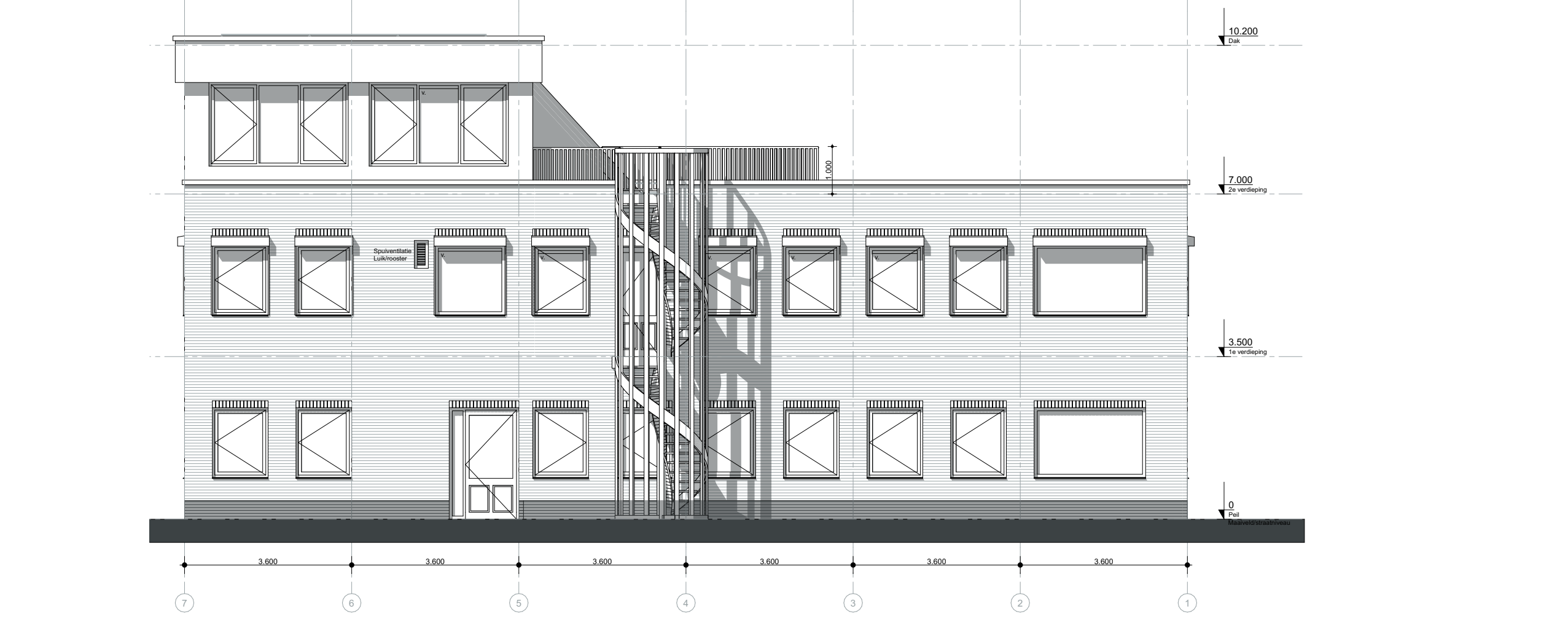
Rechtergevel



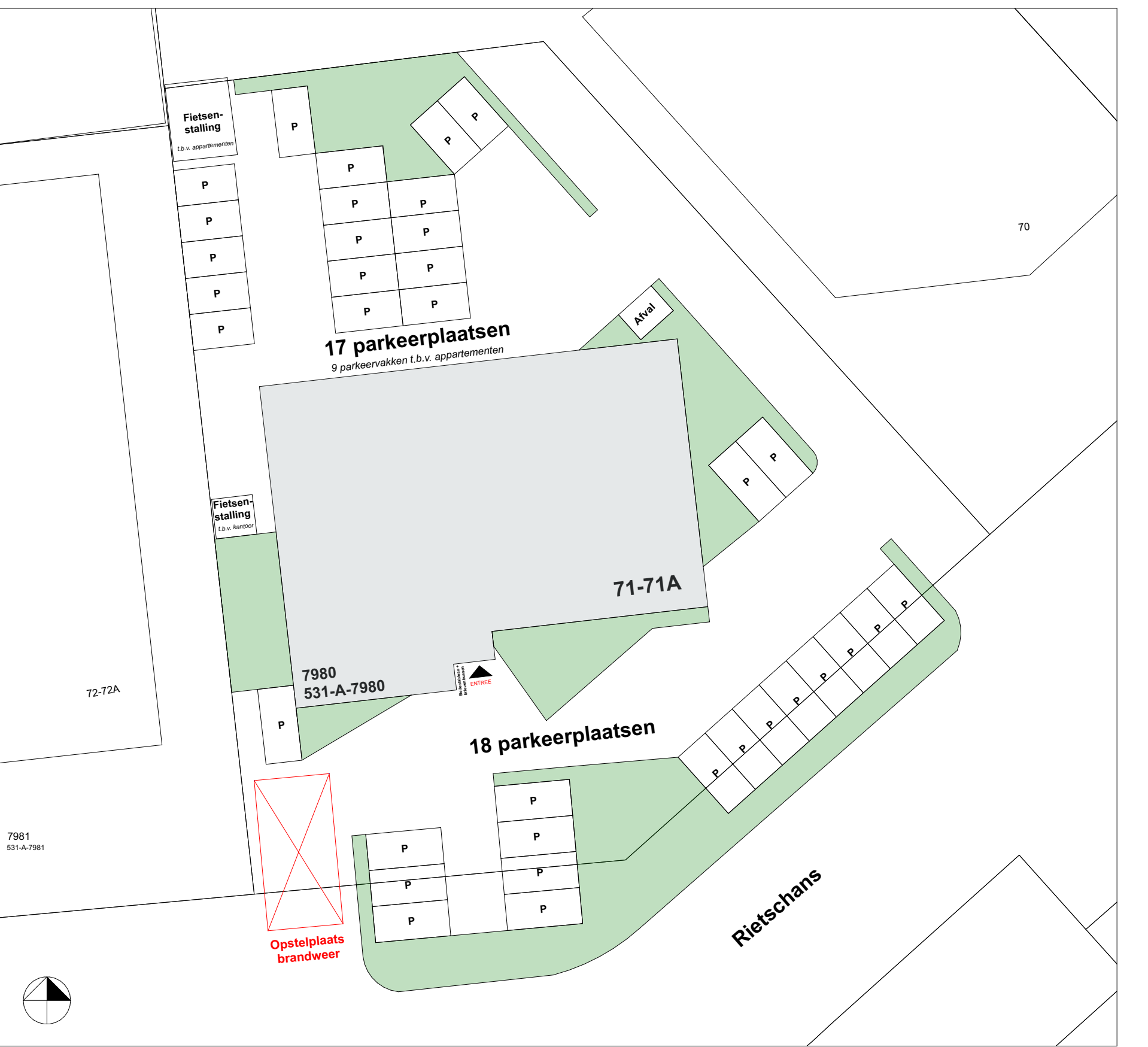
Doorsnede



Achtergevel



Linkergevel



Situatie

Algemene bepalingen

Alle afmetingen in het werk te controleren. Constructie volgens opgave constructeur.

Oppervlakte

De hoogteplan voor het kunnen bestemmen van verblijfsgebied is gesteld op 2,10 m. d. het Bouwbesluit. Niveau voor bestemde bouw. Lender is aangehouden dat een verblijfsgebied op de hoogte minstens 1,50 m. breed moet zijn en minstens 5 m² groot.

De niet-afgeplaatste muren worden niet als geveloppervlakte op. Deze geveloppervlakte is verrekend. Drogende muren alsmede brandende tussenzakken zijn niet vrij indobbaar en leveren daarom geen geluidsoverval.

Table with columns for Apartment A, Apartment D, Apartment E, and Kantoor, listing GBO, B.V.C., and VG values.

Table with columns for Apartment B, Apartment C, and Apartment D, listing GBO, B.V.C., and VG values.

De daglicht-eis voor een verblijfsgebied van een woonfunctie is 10'fcf. Bouwbesluit art. 3:11. Voor bestemde bouw is er een vrijstelling voor deze eis.

De minimum-eis voor een verblijfsruimte blijft niettemin 0,5m2.

Table with columns for Apartment A, Apartment B, Apartment C, and Apartment D, listing room names and area values.

Table with columns for Apartment B, Apartment C, and Apartment D, listing room names and area values.

Table with columns for Apartment C, Apartment D, and Apartment E, listing room names and area values.

Table with columns for Apartment D, Apartment E, and Apartment F, listing room names and area values.

Table with columns for Apartment E, Apartment F, and Apartment G, listing room names and area values.

Table with columns for Apartment F, Apartment G, and Apartment H, listing room names and area values.

Table with columns for Apartment G, Apartment H, and Apartment I, listing room names and area values.

Uitgangspunten: - Verdichtingsvloeren massa minimaal 400 kg/m2 met zwevende dekvlies >1in > 13 dB - Normgewichtende wanden massa minimaal 230 kg/m2 - Drogende binnenwanden massa minimaal 350 kg/m2 - Niet drogende binnenwanden massa < 350 kg/m2 dienen akoestisch ontkoppeld te worden aangevoerd op de bovenliggende vloer en wontragede wand

Ventilatie

Uitgangspunten: - Ventilatie- en zuivoorvoeringen die zich loodrecht gemeten op <2m. van de paneelgrens bevinden, tellen formeel gesien niet mee. Deze voorzieningen zijn hier geregeld.

- Alle metrekanten met een gasaansluiting 2 van 2 van de ventilatie-indekkende uitsluiting met aangrenzende verkeersruimten, de toe- en afvoer kan met een deursluit of ander met een deursoor.

- Kruislandgrenzen die te passen daar waar er alleen draaiarmen zijn voor luchttoevoer. De aangegeven debieten zijn de maximaal te kunnen voldoen aan het Bouwbesluit niveau bestemde bouw tenzij anders vermeld.

- Aangehouden ventilatie-eisen: - Ventilatie-eisen 0,7m3 per m2 verblijfsruimte maar minimaal 7m3/d, t.p.v. kasten minimaal 21 m3/d afzaging te realiseren.

- Toelaten elk 7m3/d - Doorelle waskasten en waskasten elk 14m3/d - Kasten, gevone bergingen en technische ruimten zonder afzaging worden in dit plan niet speciaal geventileerd.

- Toe- en afvoer te voorkeur niet meer dan 21m3/d per vertrek (v.m. grove voor technische ruimten).

- Over het algemeen is uitgegeven van een standaard speelruimte voor binnenruimten van 20m hoogte. Dit is voldoende voor 14m3/d doorstromen. De spijel te van belang voor alle binnenruimten waarvoor een ventilatietoestel is gepland (de zg. overstromvoorziening).

Table with columns for Apartment A, Apartment B, Apartment C, and Apartment D, listing room names and ventilation values.

Table with columns for Apartment B, Apartment C, and Apartment D, listing room names and ventilation values.

Table with columns for Apartment C, Apartment D, and Apartment E, listing room names and ventilation values.

Table with columns for Apartment D, Apartment E, and Apartment F, listing room names and ventilation values.

Table with columns for Apartment E, Apartment F, and Apartment G, listing room names and ventilation values.

Table with columns for Apartment F, Apartment G, and Apartment H, listing room names and ventilation values.

Table with columns for Apartment G, Apartment H, and Apartment I, listing room names and ventilation values.

Brandveiligheid: Hoofdaagconstructie tegen bezinken: 60 minuten. - Ede woning is een brandcompartiment. - De tragepuzzelen zijn beschermde vluchtroute buiten een brandcompartiment. - De schotbalken zijn te worden geïsoleerd met brandwerend materiaal. - De vloerplaat is te worden geïsoleerd met brandwerend materiaal. - De vloerplaat is te worden geïsoleerd met brandwerend materiaal. - De vloerplaat is te worden geïsoleerd met brandwerend materiaal.

Project: Rietenschans 71, Leiderorp. Overzicht: Aanvraag omgevingsvergunning. Opdrachtgever: Frans van den Donker. Werknummer: 2023\_001. Formaat: A4. Schaal: 1:100, 1:200. Meelever: 15. Datum: 30-04-2023. Wv A: 20-04-2023. Wv B: 20-04-2023. Wv C: 04-05-2023. HVN2. Tekening nummer: 2023 001 AO-01.